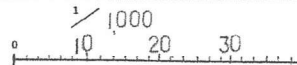


(令和 7 年度)

施設の配置図

縮尺



学校名

友呂岐中学校

調査番号

(都道府県)

(市町村)

(学 校)

整理番号

2 | 7

2 | 1

5 | 4

3 | 1

2

1251

- 1

凡 例

建 物

- ① 未とこわし建物
- ② 危険建物
- ③ 借用建物
- ④ 一時使用建物
- ⑤ 屋外教育環境整備事業によるもの

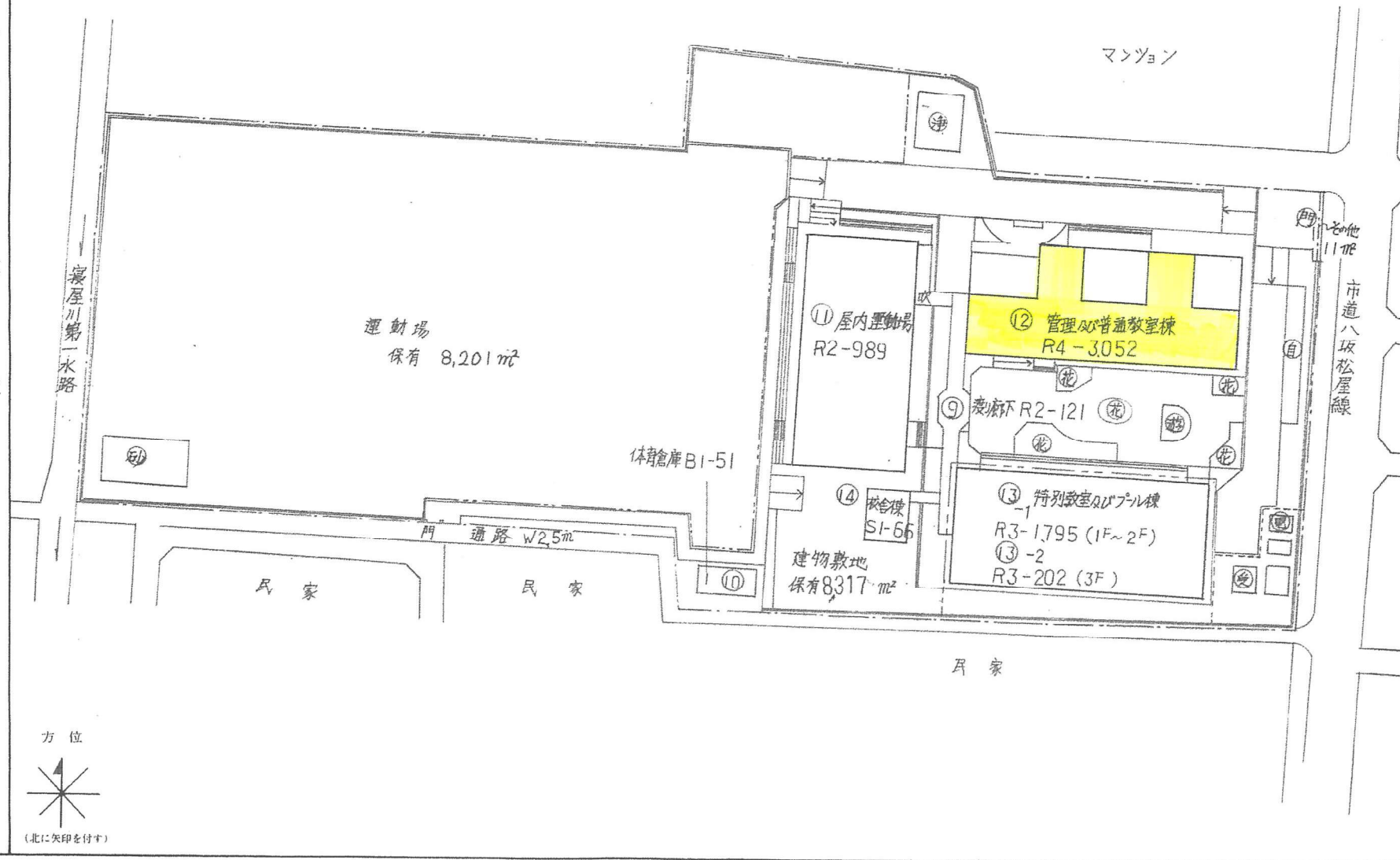
建物以外の工作物

- ⑥ 自転車置場
- ⑦ 倉庫
- ⑧ 吹き抜けの渡廊下
- ⑨ 温室
- ⑩ 簡易な小規模構造物
- ⑪ 受水槽機械室
- ⑫ 浄化槽機械室
- ⑬ キュービクル
- ⑭ 花壇
- ⑮ 遊具
- ⑯ 飼物小屋
- ⑰ 正門・通用門
- ⑱ 焼却炉
- ⑲ 砂場
- ⑳ 観察池

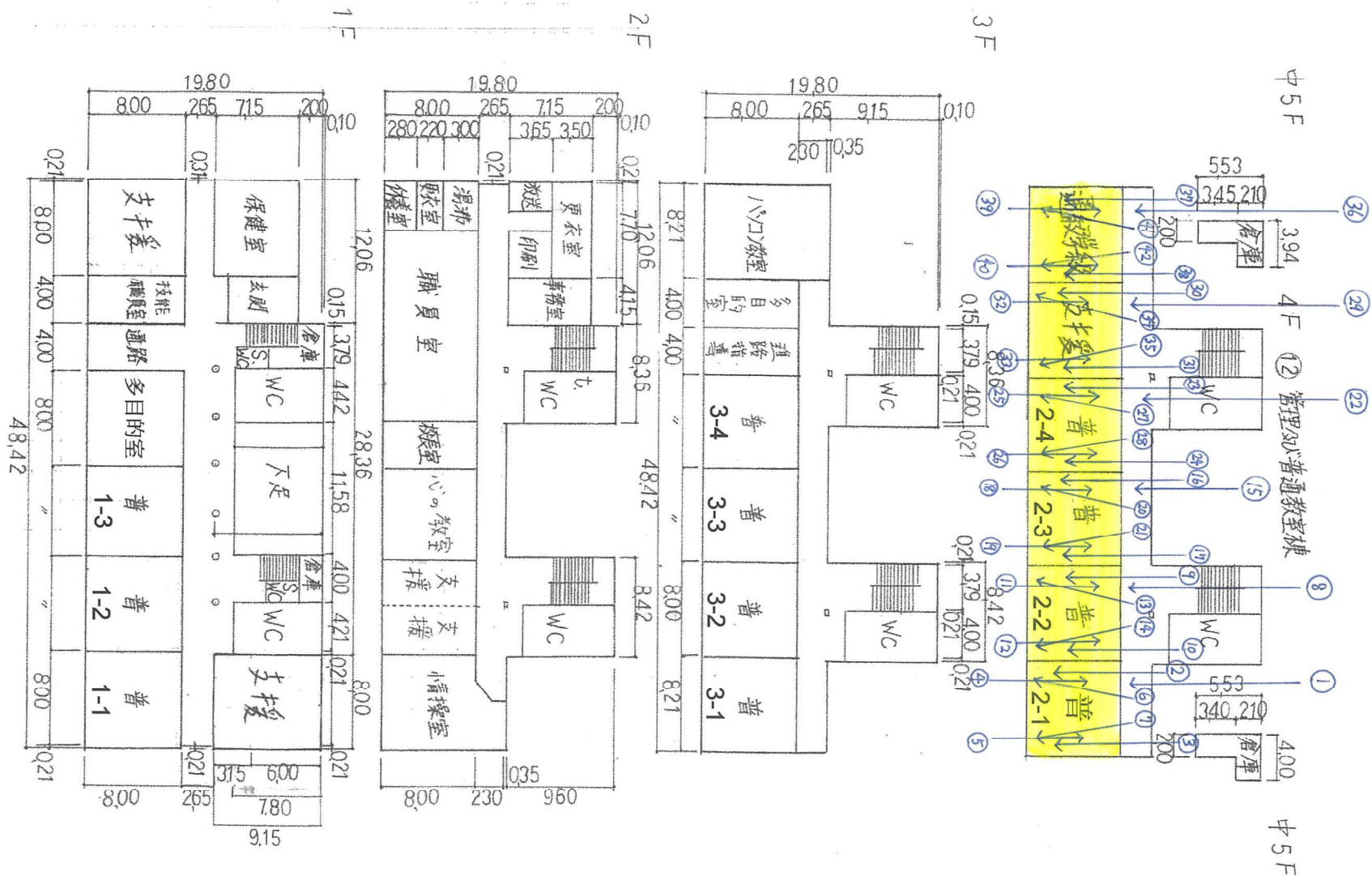
方 位



(北に矢印を付す)



整理番号	1251 - 2
(学 校)	4 3 1 2
(市町村)	2 1 5
(都道府県)	2 7
調査番号	
学校名	友呂岐中 学校
縮 尺	1 500 10 15 20
平 面 図	



通級指導教室 66 m²

(令和 7 年度)